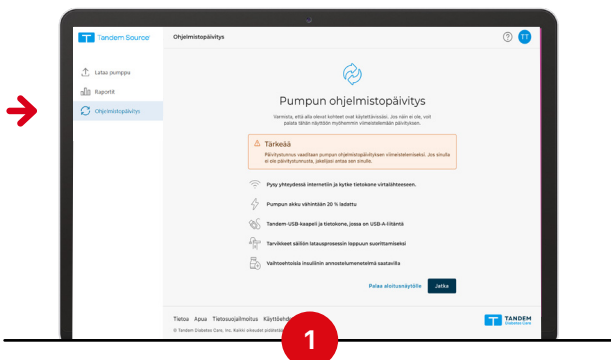


Tandem Source

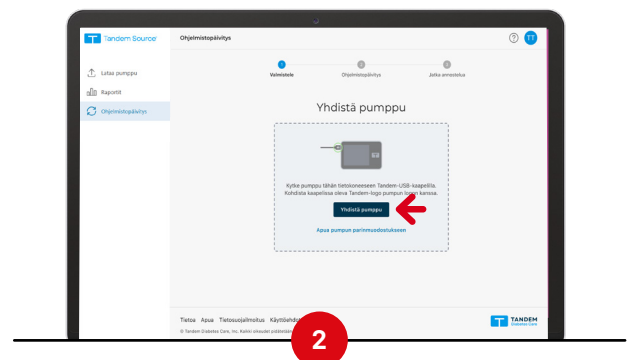
Ohjelmistopäivitystä insuliinipumppusi



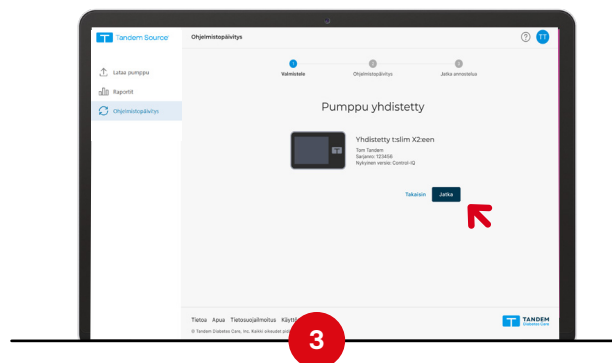
Näissä ohjeissa kuvataan, kuinka Tandem t:slim X2 -insuliinipumppu päivitetään Tandem Sourcessa, jotta pääset käyttämään uusimpia ominaisuuksia.



Kirjaudu sisään Tandem Sourceen. Valitse **Ohjelmistopäivitys** vasemmalla olevasta valikosta. Klikkaa **Jatka** kun olet tarkistanut päivitysvaatimukset ja turvallisuustiedot.



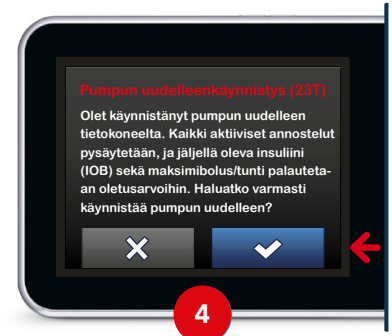
Liitä Tandem Diabetes Care -USB-kaapelin micro-USB-pää insuliinipumppuun ja toinen pää tietokoneen USB-porttiin. Klikkaa **Yhdistä pumppu**.



Näyttö, joka näyttää **Pumppu yhdistetty** tulee näkyviin, jos yhteys on onnistunut. Varmista, että pumpun sarjanumero on oikein, ennen kuin klikkaat **Jatka**.



Jatka Tandem Sourcen näytön ohjeiden noudattamista ja suorita kaikki tarvittavat toimenpiteet Tandem t:slim X2 -insuliinipumpullasi.



4

Pumpun uudelleenkäynnistysnäyttö tulee näkyviin. Paina aloittaaksesi uudelleenkäynnistys ja varmista, että insuliinin annostelu on lopetettu.



5

Ohjelmistopäivitys alkaa. Älä katkaise Internet-yhteyttä tai irrota pumpua tietokoneesta tämän prosessin aikana.



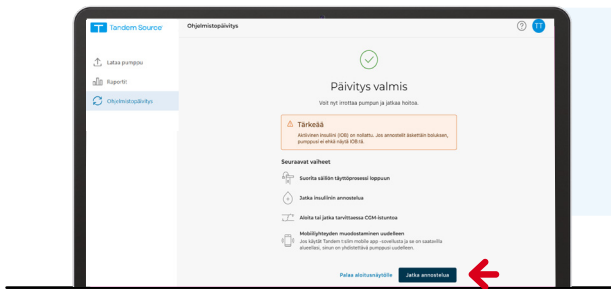
6

Käytä pumpun näppäimistöä, syötä Tandem Source -näytöllä näkyvä päivitystunnus ja jatka painamalla .



7

Päivitys on valmis.



Tärkeää: Klikkaa **Jatka** Tandem Sourcesta saadaksesi lisäohjeita insuliinin annostelun turallisesta jatkamisesta.

Ota yhteyttä Rubin Medicaliin, jos tarvitset tukea tai lisätietoja

HUOM: Tämä on lyhennetty opetusmateriaali. Vain tietyt vaiheet ja näytöt näytetään. Tarkempia tietoja: Tandem t:slim X2 -insuliinipumpun käyttöohjeet.

Tärkeää turvallisuustietoa: Tandem t:slim X2 insuliinipumppu on tarkoitettu insuliinin subkutaaniseen annosteluun, diabetes mellituksen hoitoon insuliinia tarvitsevilla ihmisillä. Pumppu kommunikoi luotettavasti ja turvallisesti yhteensopivien, digitaalisesti yhdistettyjen laitteiden kanssa.

VAROITUS: Alle 6-vuotiaat eivät saa käyttää Control-IQ-tekniologiaa. Sitä ei myöskään tule käyttää potilaille, jotka käyttävät alle 10 yksikköä insuliinia päivässä tai jotka painavat alle 25 kiloa.

Käy osoitteessa www.tandemdiabetes.com/safetyinfo saadaksesi lisää tärkeitä turvallisuustietoja.