

Näin asetat

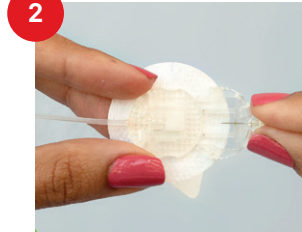
TruSteel -infuusiosetin

TruSteel™ on infuusiosetti teräsneulalla ja jatkoliitoksella.

HUOM! Valitse infuusio kohta terveydenhuollon ammattilaisen suositusten mukaisesti. Älä käytä kohtaa aivan edellisen infuusio kohdan vierestä. Pese kädet. Puhdista infuusio kohta ja sen ympäristö desinfiointiaineella. Varmista, että alue on kuiva.



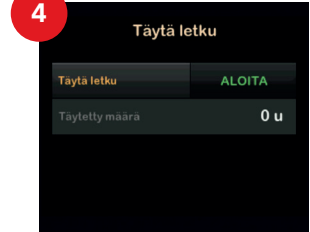
Avaa pakkaus ja poista suojus jatkoliitoksesta.



Pidä kiinni infuusiosetin liitoksesta ja kiinnitä se kanyylin liitokseen. Sinun pitäisi kuulla napsahdus.



Kiinnitä letku säiliön t:lock-liittimeen. Kierrä myötäpäivään, kunnes liitos on tiukka, ja kierrä sitten vielä neljänneskierto varman kiinnityksen varmistamiseksi.



Täytä letku insuliinilla noudattaen insuliinipumpun käyttöohjeita.

Tärkeää: ÄLÄ täytä letkua, kun infuusiosetti on kiinnitetty kehoon.



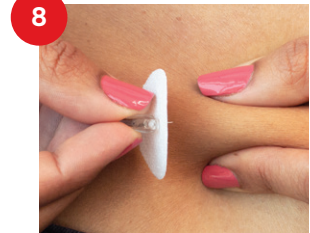
Pidä letkusta kiinni täytön aikana, ja varmista, että teräsneula osoittaa alaspäin. Varmista, ettei letkussa ole ilmaa. Lopeta täyttö, kun näet kolme insuliinitippaa neulan kärjestä.



Tartu infuusiosetin siipiosiin ja poista suojapaperi varovasti.



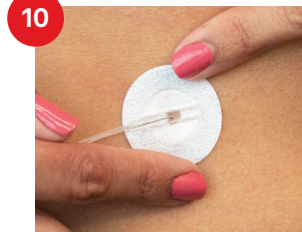
Poista suojus teräsneulasta varovasti kiertämällä ja vetämällä, mutta älä koske neulaan.



Nipistä iho infuusio kohdasta, jotta nostat sen irti mahdollisesta lihaskudoksesta.

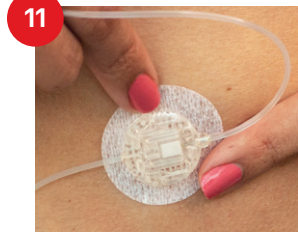


Työnnä neula ihoon ja vapauta iho.

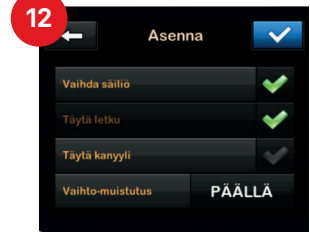


Hiero teippi varovasti kiinni ihoon.

Tärkeää: ÄLÄ yritä suoristaa teippiä, jos se on taittunut.



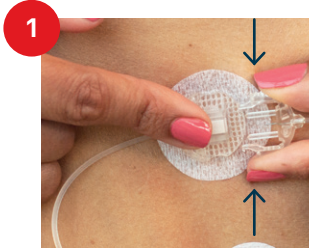
Poista suojapaperi jatkoliitoksesta ja kiinnitä se paikkaan, josta se on helposti saavutettavissa. **HUOM!** Varmista, ettei letku neulan ja liittimen välillä ole kireällä.



Ohita vaihe 'Täytä kanyyli'. Aseta halutessasi vaihtomuistutus 48 tunnin kuluttua ja jatka insuliinin annostelua vahvistamalla asetukset.

Tärkeää: Tarkista AINA glukoosiarvosasi 1–2 tunnin kuluttua varmistaaksesi, että infuusiosetti toimii oikein.

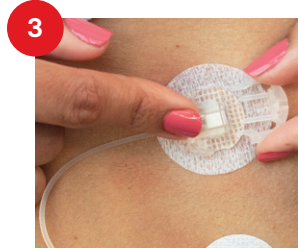
Näin irrotat infuusiosetin



1 Aseta sormi kanyylin liitoksen päälle. Paina kevyesti liittimen sivuja ja vedä infuusiosetin liitos irti kanyylin liitoksesta.

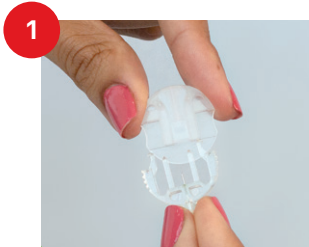


2 Aseta pyöreä suojus infuusiosetin liitoksen suojaksi.

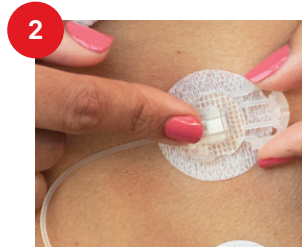


3 Aseta suojus myös kanyylin liitoksen päälle.

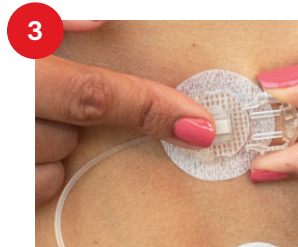
Näin yhdistät infuusiosetin uudelleen



1 Poista pyöreä suojus infuusiosetin liitoksesta.



2 Poista suojus kanyylin liitoksesta.



3 Pidä kiinni infuusiosetin liitoksesta ja kiinnitä se kanyylin liitokseen. Sinun pitäisi kuulla napsahdus.



Katso ohjevideo englanniksi osoitteessa **rubinmedical.fi**.

Tämä on lyhennetty versio TruSteel™ -käyttöohjeesta. Katso täydelliset tiedot käyttöohjeista.

Rubin
medical

© 2025 Rubin Medical Oy. Kaikki oikeudet pidätetään. Tandem Diabetes Care on rekisteröity tavaramerkki ja t:slim X2™ ja TruSteel™ ovat Tandem Diabetes Care Inc:n tavaramerkkejä.

rubinmedical.fi • Puh +358(0) 3422 1150

t:slim X2™
Insulin Pump

FI-2142-250219