

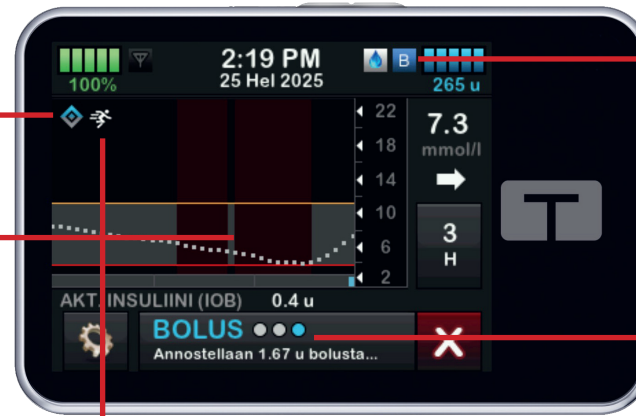
# Control-IQ-teknologia – 5 helppoa sääntöä

Ennakoii CGM-arvojen avulla glukoosipitoisuudet 30 minuuttia eteenpäin

## Timantti-kuvake

Alaosa vaihtaa väriä, jos perusannosta pienennetään tai se keskeytetään. Yläosa vaihtaa väriä, jos perusannosta nostetaan, tai annostellaan automaattinen korjausannos.

**Punaiset palkit** osoittavat insuliiniannostelun pysäytyksen.



## Control-IQ™:n

5 erilaista tilakuvaketta voidaan näyttää riippuen insuliiniannostelun säädöstä.

**Automaattinen korjausbolus** annostellaan.

**Aktiivisuustila** näkyy, jos se on aktivoitu.

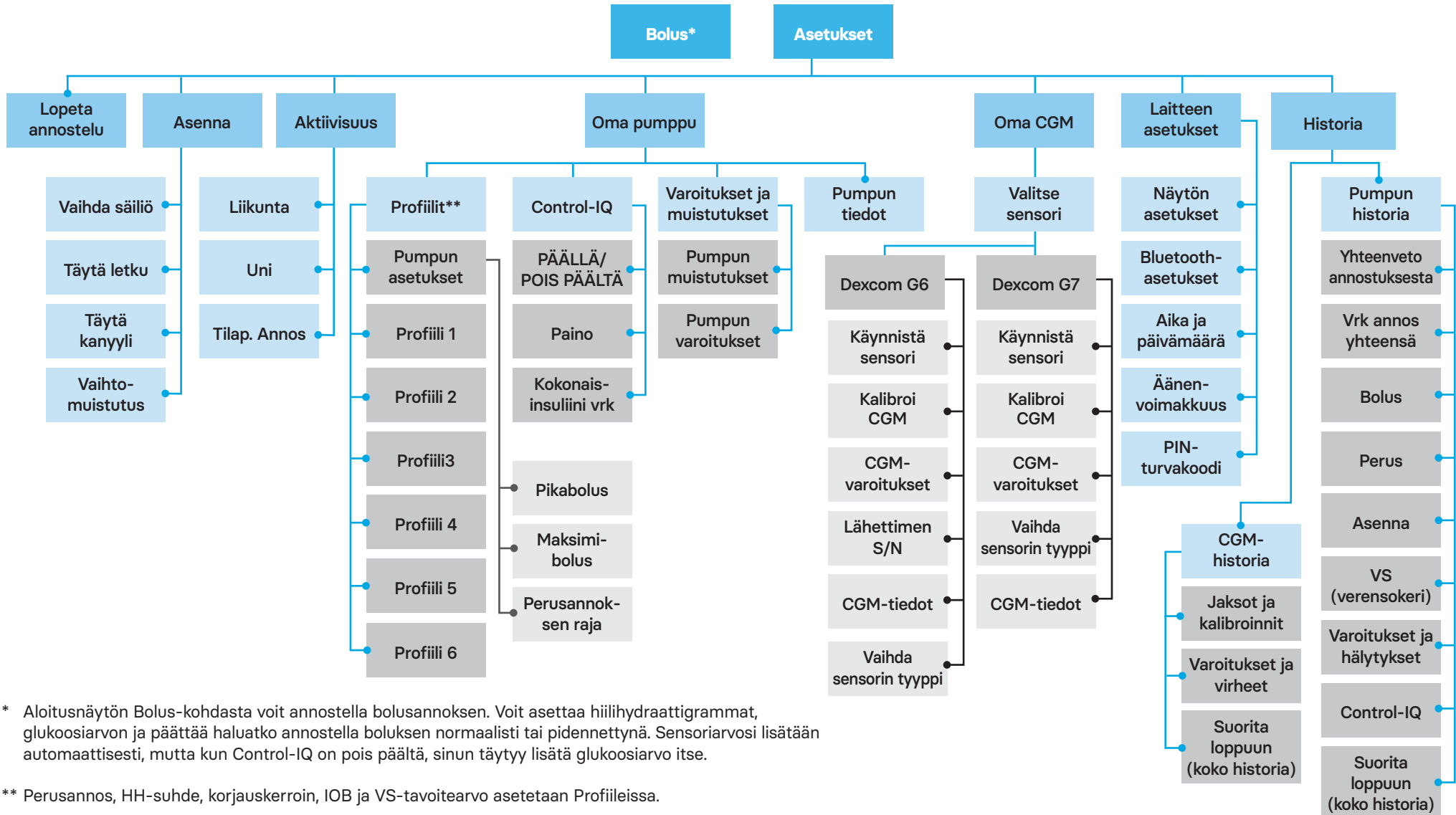
**VAROITUS:** Alle 6-vuotiaat eivät saa käyttää Control-IQ-teknologiaa. Sitä ei myöskään tule käyttää potilaille, jotka käyttävät alle 10 yksikköä insuliinia päivässä tai jotka painavat alle 25 kiloa. Lisää tärkeitä turvallisuustietoja on osoitteessa [www.tandemdiabetes.com/safetyinfo](http://www.tandemdiabetes.com/safetyinfo).

© 2025 Rubin Medical Oy. Kaikki oikeudet pidätetään. Tandem Diabetes Care on rekisteröity tavaramerkki ja t:slim X2™ ja Control-IQ™ ovat Tandem Diabetes Care Inc:n tavaramerkkejä. Dexcom on Dexcom Inc:n rekisteröity tavaramerkki Yhdysvalloissa ja/tai muissa maissa. Kaikki muut kolmannen osapuolen tavaramerkit kuuluvat vastaaville omistajilleen.

	Control-IQ™	Uni	Liikunta	
<b>Annostelee</b>	Automaattinen korjausannos, jos sensorin arvon ennakoidaan olevan 10,0 mmol/l tai suurempi 30 minuutin kuluttua (ei unitoiminnossa)	≥10,0	--	≥10,0
<b>Nostaa</b>	Perusannosta nostetaan, jos sensorin arvon ennakoidaan olevan 8,9 mmol/l tai suurempi 30 minuutin kuluttua	≥8,9	≥6,7	≥8,9
<b>Ylläpitää</b>	Annostelee henkilökohtaista ohjelmoitua perusannosta	6,25-8,9	6,25-6,7	7,8-8,9
<b>Vähentää</b>	Perusannosta vähennetään, jos sensorin arvon ennakoidaan olevan 6,25 mmol/l tai pienempi 30 minuutin kuluttua	≤6,25	≤6,25	≤7,8
<b>Keskeyttää</b>	Perusannostelu keskeytetään, jos sensorin arvon ennakoidaan olevan 3,9 mmol/l tai pienempi 30 minuutin kuluttua	≤3,9	≤3,9	≤4,4

Arvot tekstissä viittaavat Control-IQ™-teknologiaan ja taulukon arvot koskevat aktivoitua uni- ja liikuntatilaa.

# Tandem t:slim X2™-insuliinipumppu Control-IQ™-teknologialla: Valikkokartta



\* Aloitusnäytön Bolus-kohdasta voit annostella bolusannoksen. Voit asettaa hiilihydraattigrammat, glukoosiarvon ja päättää haluatko annostella boluksen normaalisti tai pidennettynä. Sensoriarvosvi lisätään automaattisesti, mutta kun Control-IQ on pois päältä, sinun täytyy lisätä glukoosiarvo itse.

\*\* Perusannos, HH-suhde, korjauskerroin, IOB ja VS-tavoitearvo asetetaan Profiileissa.