

## Näin asetat AutoSoft 30



AutoSoft™ 30 on infuusiosetti, jossa on pehmeä, viistosti asetettava kanyyli.

**HUOM!** Valitse infuusiokohta terveydenhuollon ammattilaisen suositusten mukaisesti. Älä käytä kohtaa aivan edellisen infuusiokohdan vierestä. Pese kädet. Puhdista infuusiokohta ja sen ympäristö desinfiointiaineella. Varmista, että alue on kuiva.



1 Avaa pakkaus vetämällä punaista teippiä irrottaaksesi muovitiiviste. Poista steriili paperi.

ÄLÄ KÄYTÄ tuotetta, jos tiiviste tai steriili paperi on rikki.



2 Pidä kiinni raidallisista, karkeista urista toisella kädellä ja irrota suojakansi toisella kädellä.



3 Lataa asetin: Aseta sormet raidallisille urille ja vedä jousi ulospäin toisella kädellä, kunnes kuulet naksahduksen.



4 Jos neulansuoja ei ole irronnut, poista se varovasti ennen asettamista.

VARO, ettet taivuta tai koske asetinneulaan.



5 Varmista, että teippi ei ole kiinni sisäänvientineulassa.

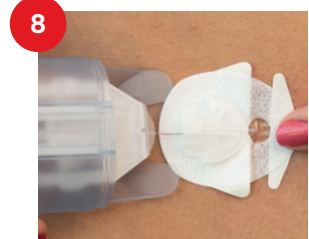
VARMISTA, että näet teräksisen sisäänvientineulan työntyvän ulos pehmeästä kanyylista ennen asettamista.



6 Pidä 30° kulma asettamisen aikana: Paina asettimen "jalat" ihoa vasten. Aseta etusormi päällimmäiseen vapautuspainikkeeseen ja peukalo alapuoliseen vapautuspainikkeeseen.



7 Paina kevyesti kerran kanyylin asettamiseksi.



8 Aseta sormi läpinäkyvään ikkunaan ja vedä asetin varovasti suoraan taaksepäin. Vedä asetin varovasti taaksepäin samalla puristaen vapautuspainikkeita.



9 Pidä muovikanyyli paikallaan sormella läpinäkyvän ikkunan päältä. Poista varovasti kanyylin alla oleva suojapaperi ohjeen mukaisesti. Paina teippi varovasti ihoa vasten.



10 Poista etuosan suojapaperi. Hiero teippiä varovasti, jotta se kiinnittyy kunnolla ihoon.

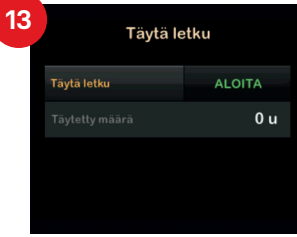
**ÄLÄ YRITÄ** suoristaa teippiä, jos se on rypistynyt.



11 Kiinnitä letku säiliön t:lock-liittimeen. Kierrä myötäpäivään, kunnes se on tiukka, ja kierrä sitten vielä neljänneskiertos liitoksen varmistamiseksi.

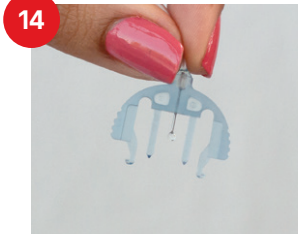


12 Poista pyöreä neulansuojus.



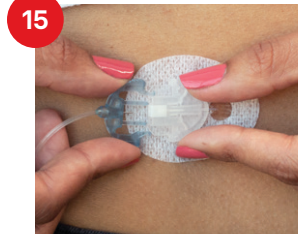
Täytä letku insuliinilla noudattaen insuliinipumpun käyttöohjeita.

**ÄLÄ TÄYTÄ** letkua, kun infuusiosetti on kiinnitetty kehoon.



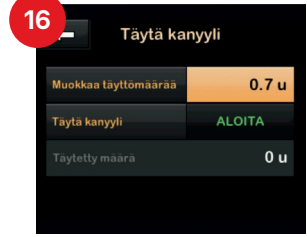
Pidä infuusiosetin liitin alaspäin, kun täytät letkua. Täyttömäärät:

- 60 cm letku: noin 10–15 yksikköä
  - 110 cm letku: noin 20–25 yksikköä
- Lopeta, kun infuusiosetin liittimestä on tullut kolme tippaa insuliinia.



Liitä letku infuusiosettiin pitämällä infuusiosetin uritetuista sivuista kiinni ja kiinnitä infuusiosetin liitin kanyyliin.

Sinun pitäisi kuulla napsahdus.

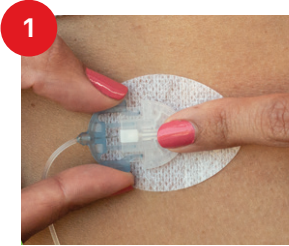


Täytä kanyyli 0,7 yksiköllä insuliinia. Aseta kansi takaisin asettimeen ennen sen hävittämistä.

**TARKISTA AINA**

glukoosiarvosi 1–2 tunnin kuluttua varmistaaksesi, että infuusiosetti toimii oikein.

## Irrottaminen ja uudelleenliittäminen



Aseta sormi kanyylin eteen. Paina kevyesti infuusiosetin sivuilta ja vedä infuusiosetin liitin irti kanyylistä.



Pidä kiinni infuusiosetin liittimestä ja kiinnitä se takaisin kanyyliin. Sinun pitäisi kuulla napsahdus.



Skannaa QR-koodi ja katso video AutoSoft™ 30 -infuusiosetin asettamisesta.

Tämä on lyhennetty versio AutoSoft™ 30 -käyttöohjeesta. Katso täydelliset tiedot Tandem t:slim X2™- ja AutoSoft™ 30 -käyttöohjeista.