

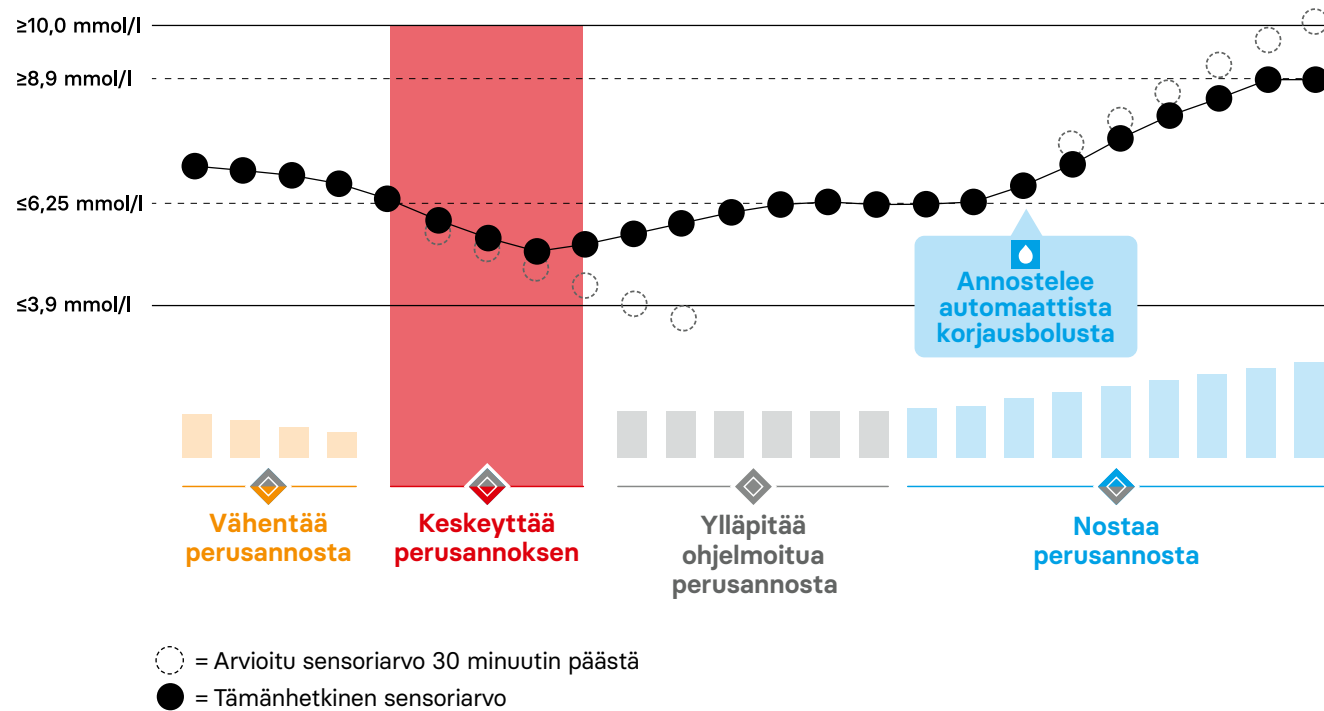
## Näin toimii Control-IQ™-teknologia

### Järjestelmä ainutlaatuisella algoritmilla ja toiminnolla

Käyttämällä tietoa Dexcomin sensorista (CGM), Tandem t:slim X2™ -insuliinipumppu voi lisätä, vähentää ja keskeyttää insuliinin annostelun auttaakseen sinua välttämään korkeita ja matalia glukoosiarvoja.

Lisäapuna tavoitealueen saavuttamisessa ja siinä pysymisessä, järjestelmä voi myös annostella automaattisia korjausannoksia.

- **Ennakoiva** - sensoriarvojen avulla, järjestelmä ennakoii glukoosiarvot **30 minuuttia** etukäteen
- Tekee annostelupäätökset **5 minuutin** välein
- Tavoitearvo on aina **6,1 mmol/l**
- **Automaattinen korjausbolus**

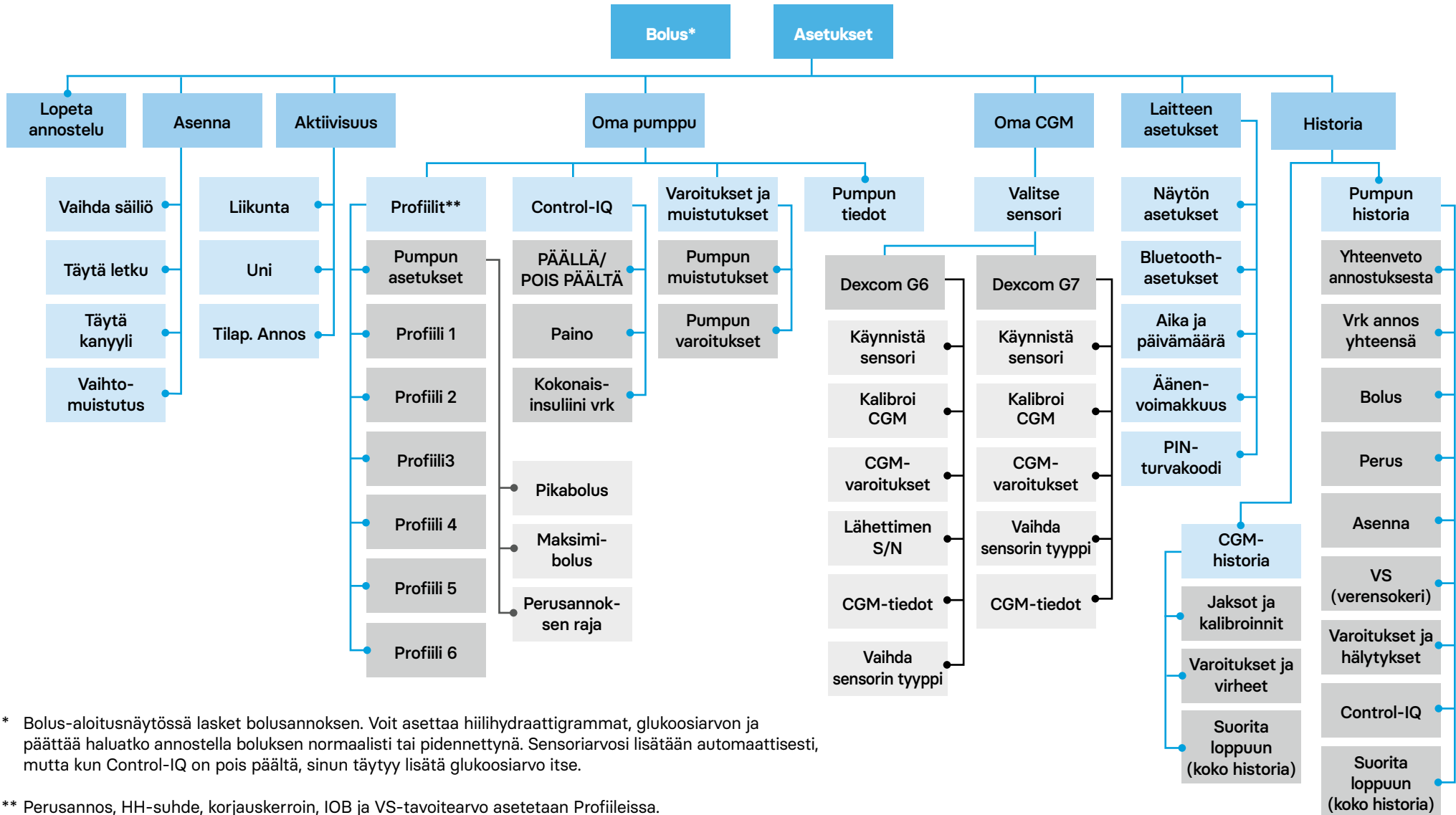


Vieraile kotisivuillamme: [www.rubinmedical.fi](http://www.rubinmedical.fi)

**VAROITUS:** Alle 6-vuotiaat eivät saa käyttää Control-IQ-teknologiaa. Sitä ei myöskään tule käyttää potilaille, jotka käyttävät alle 10 yksikköä insuliinia päivässä tai jotka painavat alle 25 kiloa. Lisää tärkeitä turvallisuustietoja on osoitteessa [www.tandemdiabetes.com/safetyinfo](http://www.tandemdiabetes.com/safetyinfo).

© 2024 Rubin Medical Oy. Kaikki oikeudet pidätetään. Tandem Diabetes Care on rekisteröity tavaramerkki ja t:slim X2™ ja Control-IQ™ ovat Tandem Diabetes Care Inc:n tavaramerkkejä ja Dexcom on Dexcom Inc:n rekisteröity tavaramerkki Yhdysvalloissa ja/tai muissa maissa. Kaikki muut kolmannen osapuolen tavaramerkit kuuluvat vastaaville omistajilleen.

# Tandem t:slim X2™ insulinpumppu Control-IQ™-teknologialla: Valikko-kartta



\* Bolus-aloitusnäytössä lasket bolusannoksen. Voit asettaa hiilihydraattigrammat, glukoosiarvon ja päättää haluatko annostella boluksen normaalisti tai pidennettynä. Sensoriarvosi lisätään automaattisesti, mutta kun Control-IQ on pois päältä, sinun täytyy lisätä glukoosiarvo itse.

\*\* Perusannos, HH-suhde, korjauskerroin, IOB ja VS-tavoitearvo asetetaan Profiileissa.

Nämä ohjeet koskevat ohjelmistoa 7.7.